

Bedrich Smetana
Má Vlast No. 2: The Moldau (Vltava)

Klarinette II

Die beiden Quellen der Moldau
in **C** Allegro (a 2 batt.) comodo non agitato 13 Kl. I

Fl. II *p*

17

22

27

31

35 **A** 3 Ob. I *dim.*

47 2 *dim.* *mf cresc.* *sf* *cresc.* *2. Ob.

65 **B** *sf* *sf cresc. sf* *ff* *mf* *sf* *sf* *sf* *dim.* *cresc.*

80 Waldjagd *f* *sf* *sf* *sf* *sf* *2. Ob.

94 **C** *2. Ob. *sf* *sf* *sf* *sf* *dim.* *dim.*

109 Bauernhochzeit *sempre dim.* *pp* *ppp* *Viol. II* 3

L'istesso tempo, ma moderato

*) Die mit * bezeichneten kleinen Noten werden nur dann mitgespielt, wenn die angegebenen Instrumente nicht besetzt sind.

Klarinette II

122 *mf*

128 *p*

133 *p* **D**

138 *f*

143 *dim.* *p*

148 *p*

154

159 *più p* muta in B **E** 4

164 *dim.* *sempre dim.*

Mondschein; Nymphenreigen
Listesso tempo

181 *pp* *pp ondeggiando*

190

195 *sempre pp*

Klarinette II

200

204

209 *dim.* *più pp*

214

219

224 *pp*

229 *pp*

232 *cresc.*

235 *cresc.*

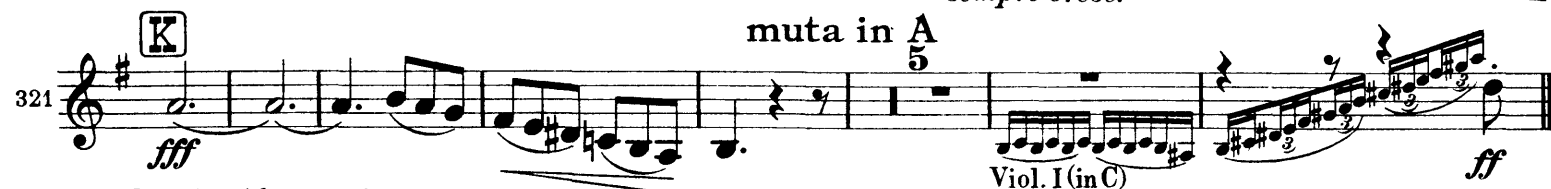
237

239 *Tempo I* *p* *muta in C* *dim.* *mf cresc.* *sf*

251 *sf* *cresc.* *sf* *sf cresc.* *sf* *ff*

Klarinette II

[H] St. Johann - Stromschnellen



Die Moldau in ihrer ganzen Breite
Più moto

